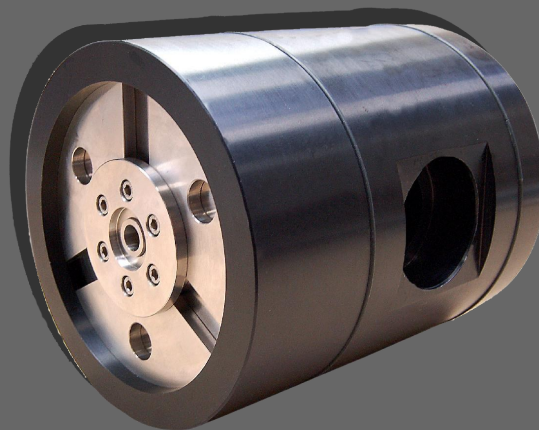


GAZOMIERZE ROTOROWE FMR-HP FIRMY FMG

- Średnice DN50-DN100
- Klasa ciśnieniowa ANSI300/ANSI600
- Przepływ 1-400m³/h
- Zakresowość 1:100
- Odporna konstrukcja
- Możliwość naprawy na miejscu instalacji
- Wymienialny wkład



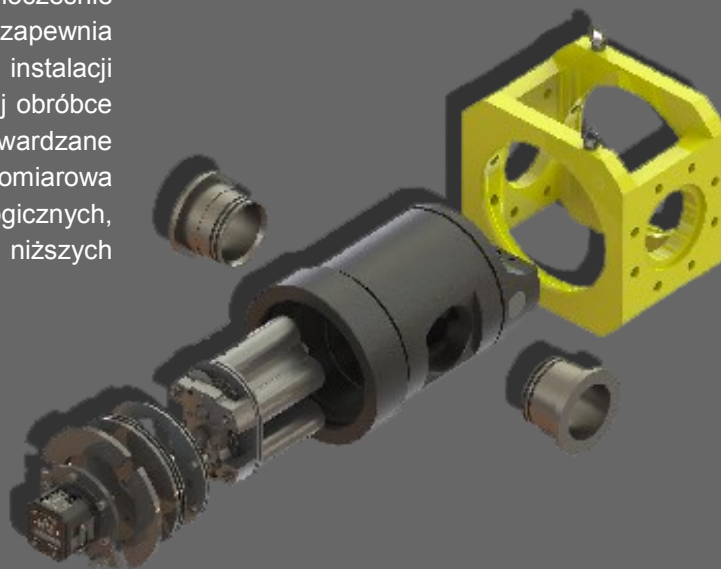
Seria gazomierzy rotorowych FMR-HP została zaprojektowana w celu spełnienia najwyższych standardów dotyczących dokładności i pewności pomiaru dla instalacji wysokociśnieniowych.

Gazomierze FMR-HP zbudowane są z aluminiowego wkładu z komorą pomiarową i rotorami oraz stalowego korpusu, posiadającego kołnierze przyłącza procesowe. Opisana konstrukcja, w której stalowa obudowa utrzymuje wkład z komorą pomiarową, jednocześnie przejmując naprężenia przenoszone przez kołnierze zapewnia odseparowanie samego wkładu od niekorzystnego wpływu instalacji i pozwala na optymalizację jego budowy. Poddane dokładnej obróbce mechanicznej i wyjątkowo precyzyjnemu pasowaniu, utwardzane powierzchniowo rotory aluminiowe oraz komora pomiarowa umożliwiają osiągnięcie świetnych własności metrologicznych, które w innych gazomierzach spotyka się w pomiarach przy niższych zakresach ciśnień.

Gazomierze FMR-HP, z uwagi na wynoszącą 1:100 zakresowość, bardzo dobrze sprawdzają się w instalacjach o szerokich zakresach zmian przepływu gazu. Specjalnie opracowany, zbliżony do kwadratowego, kształt rotorów gazomierza FMR-HP i zoptymalizowana pozycja łożysk czyni wkład gazomierza niezwykle odpornym na skoki ciśnienia czy nagłe zmiany przepływu gazu oraz okresowe przeciążenia (praca powyżej Q_{max}).

Gazomierze rotorowe, w przeciwieństwie do gazomierzy zwężkowych, większości typów gazomierzy turbinowych, czy nawet ultradźwiękowych, umożliwiają ekstremalne ograniczenie długości zabudowy układu pomiarowego, bowiem nie wymagają instalowania wydłużonego odcinka dopływowego, a ponadto mogą być instalowane w pobliżu reduktorów.

Gazomierze FMR-HP spełniają wymagania normy EN 12480 i rekomendacje OIML R137, jak również wymagania Dyrektywy MID (2004/22/WE), co potwierdzone zostało odpowiednimi badaniami.



BYPASS

Gazomierze serii FMR-HP mogą być wyposażone w zawór typu bypass. W przypadku blokady rotorów gazomierza powstająca różnica ciśnień powoduje otwarcie zaworu, umożliwiając dalszy przepływ gazu nawet do wartości Q_{max} .

Przy wykorzystaniu takiej opcji gazomierze FMR-HP świetnie sprawdzają się w instalacjach, gdzie przepływ gazu nie może zostać przerwany lub zmniejszony w sposób niekontrolowany.

WYMIENIALNY WKŁAD

Aluminiowy wkład pomiarowy gazomierza jest w pełni wymienny, co umożliwia serwis oraz ewentualne naprawy w miejscu instalacji. Wymiana wkładu odbywa się poprzez demontaż stosunkowo niewielkiej i lekkiej pokrywy.

Kalibrowany wstępnie wkład może zostać wymieniony bez wpływu na dokładność gazomierza.



	G65	G100	-	G160	G160	-	-	G250
Dane techniczne								
Objętość cykliczna [dm ³]	0,72	1,16	1,43	1,80	1,98	2,57	2,57	3,17
Średnica nominalna [mm]	50	80	80	80	80	80	100	100
Przepływ maksymalny (Q_{max}) [m ³ /h]	100	160	200	250	250	325	325	400
Zakresowość +- 1%	50	50	50	50	50	50	50	50
Zakresowość +- 2%	100	100	100	100	100	100	100	100
Ciśnienie maksymalne (MOP) [kPa]	10200	10200	10200	10200	10200	10200	10200	10200
Zakres temperatur [°C]	od -40 do +60							
Spadek ciśnienia (przy 100% przepływie gazu ziemnego) [mm]	200	250	300	350	500	550	500	650
Długość zabudowy [mm]	273	273	273	273	375	375	375	375
Klasa ciśnieniowa ANSI	600RF	600RF	600RF	600RF	600RF	600RF	600RF	600R
Waga netto* [kg]	40	47	51	58	90	95	115	120

* waga może różnić się w zależności od akcesoriów